



Cantus[®] 

Cantus[®]

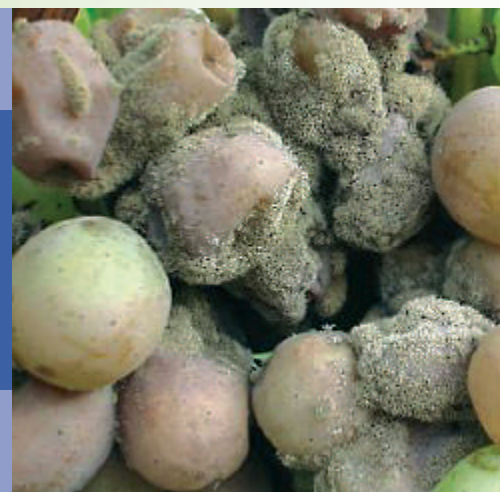
*Dokonalá ochrana
proti botrytíde*

 **BASF**

The Chemical Company

Cantus - ochrana proti botrytíde a sekundárnym chorobám

Vo vlhkých rokoch je boj s botrytídou ťažký



Ochrana proti botrytíde je najmä v daždivých rokoch veľmi obtiažna. Aj pri výbere najlepších prípravkov nie je zaručená 100 %-ná ochrana. Okrem toho má vinohradník k dispozícii len obmedzený počet vhodných účinných látok.

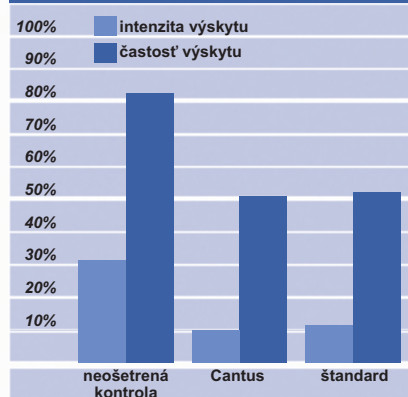
So svojim novým mechanizmom účinku je Cantus v boji proti botrytíde mimoriadne účinný. Cantus kontroluje aj kmene húb, ktoré su rezistentné proti iným účinným látkam.

Vysoký stupeň účinnosti dosahuje vysokou aktivitou proti botrytíde a sekundárnym hubám a systémovou účinnou látkou.

Pri nasadení Cantusu proti botrytíde vo zvyčajných termínoch potláča jeho vedľajším účinkom výskyt sekundárných napadnutí napr. *Penicillium*.

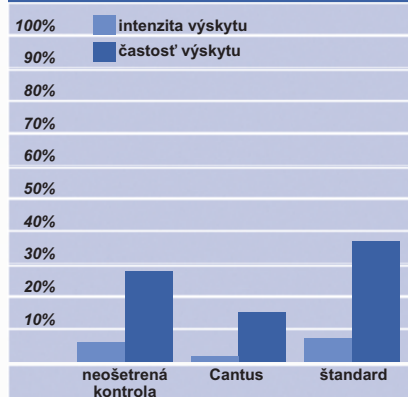
Cantus dáva základ pre zdravú úrodu a čistým tónom znejúce vína.

Účinnosť Cantusu proti plesni sivej (*Botrytis cinerea*)



21 postrekov, termíny ošetrenia - koniec kvitnutia, pred uzatvorením strapcov a pred zberom

Účinnosť Cantusu proti zelenej hnilobe (*Penicillium*)



4 pokusy, koniec kvitnutia, pred uzatvorením strapcov a pred zberom

Profil produktu Cantus

Účinná látka:	Boscalid 500g/kg
Formulácia:	vodorozpustný granulát (WG)
Pohyb v rastline:	systémový, translaminárny, preniká cez ošetrené časti rastlín
Spôsob účinku:	blokuje výmenu energie v mitochondriách
Pôsobenie:	botrytída
Vedľajší účinok:	sekundárne huby (<i>Penicillium</i>)
Spôsob účinku:	preventívne
Dávkovanie:	0,075% zodpovedá dávke 1,2 kg/ha pri dávke vody 1600 l/ha
Termín použitia:	Pri uzatváraní strapcov proti botrytíde, múčnatke a pri dozrievaní proti botrytíde a sekundárnym hubám
Počet postrekov:	1 x za sezónu
Ochranná doba:	28 dní
Balenie:	5 kg balenie
Účinnosť na užitočné organizmy:	nepoškodzuje dravé roztoče neškodný pre včely

Cantus - pokyny na použitie

optimálny termín na použitie Cantusu
proti botrytíde je pred uzatvorením strapcov



Cantus - odporúčané použitie

Optimálny termín na použitie Cantusu proti botrytíde je pred uzatvorením strapcov. V tomto čase je jeho účinok najlepšie využitý. Obzvlášť pri kompaktných odrodách zabezpečí preventívne ošetrenie strapiny fungicídnom ochranu proti skorej infekcii vo vnútri strapcov.

BASF stratégia v súlade s antirezistentnou stratégiou.

Na účinný boj proti botrytíde je potrebných, s prihliadnutím na infekčný tlak a výrobné ciele, viac zásahov počas vegetácie.

Pre prevenciu proti vzniku rezistencie sa odporúča použiť jeden typ fungicídu maximálne 1x za sezónu.

Tankmix Forum FP a Collis na konci kvitnutia je základom úspešného boja proti botrytíde. Vo viacročných pokusoch a v praxi sa preukázalo, že tento tankmix má výborný účinok a veľmi výrazne redukuje napadnutie porastu botrytídou.

Termín pred uzatvorením strapcov je optimálnym pre aplikáciu Cantusu proti botrytíde. Cantus, tak ako je to bežné pri iných botryticídoch, sa používa 1x za sezónu. Aplikčná dávka je 1,2 kg/ha.

Pri mäknutí bobúľ odporúčame postrek prípravkom Mythos, špeciálnym botryticídom, ktorého účinná látka má iný spôsob účinku.

Táto stratégia ošetrenia proti botrytíde dokázala v početných viacročných pokusoch, že je v boji proti tejto chorobe mimoriadne účinná.

► Cantus a jeho výhody

- bezpečne účinkuje proti botrytíde a iným hubám
- zvyšuje a rozširuje možnosti ochrany proti botrytíde
- je účinný aj proti rezistentným kmeňom Botrytis cinerea
- nový mechanizmus účinku, nehrozí krížová rezistencia s inými botryticídnymi účinnými látkami
- neškodí užitočným organizmom
- je vhodný do integrovanej ochrany
- má krátku ochrannú dobu, preto sa môže flexibilne nasadzovať

BASF botryticídna stratégia - termíny a odporúčenia



koniec kvitnutia
Forum FP 1,2 kg/ha
+ Collis 0,4 l/ha



pred uzatvorením strapcov
Cantus® 1,2 kg/ha



mäknutie bobúľ
Mythos 2l/ha

Cantus - výrobok BASF profi línie záruka najvyššej kvality



Výrobky profi línie sú výrobkami BASF, ktoré spĺňajú najvyššie požiadavky a poskytujú optimálne riešenie problémov ochrany rastlín.

Miešateľnosť a odrodová znášanlivosť

Cantus je výrobok, ktorý je dobre miešateľný s výrobkami odporúčanými BASF pre vinohradníkov a inými bežnými prípravkami na ochranu rastlín. Pokusy s rôznymi odrodami dokázali, že rastliny Cantus veľmi dobre znášajú.

Neutrálny ku kvaseniu a kvalite

Pri vývoji prípravku Cantus pre vinohradníkov bolo vykonaných 11 skúšok na zrenie a chuť v rôznych úradných skúšobných pracoviskách. V skúmaných červených a bielych vínach nebolo ovplyvnené ani spontánne kvasenie, ani kvasenie s pridanými

kvasinkami. Naopak, v niektorých pokusoch bolo pozorované dokonca zlepšenie kvasenia. Vykonané senzorické testy preukázali, že nebolo zistené žiadne ovplyvnenie vône alebo chuti vína.

Moderná WG formulácia

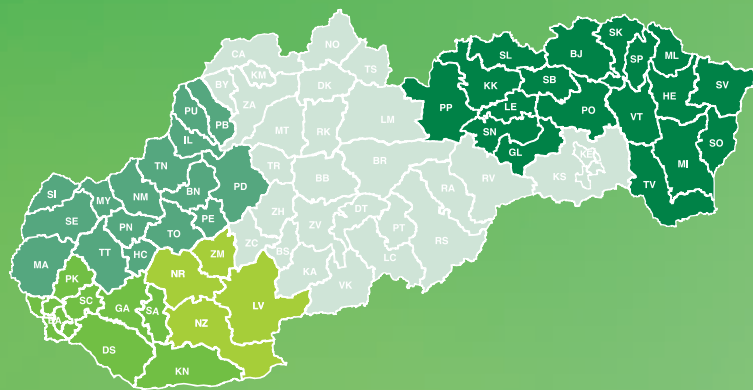
Cantus je produkováný v modernej vysokokoncentrovanej WG formulácii, ktorá sa dobre dávkuje, je bezprašná a dobre rozpustná. Účinná látka sa vďaka tomu optimálne rozdeľuje v postreku. Cantus sa môže jednoducho a bezpečne skladovať a prepravovať.

Vhodné balenie pre prax

Cantus je ponúkaný v moderných obaloch z umelej hmoty. Obaly sú žlté priesvitné, kvôli kontrole obsahu. Veľký otvor umožňuje jednoduché vyprázdnenie. Obaly sa po vyprázdnení ľahko čistia.



- **Ing. František Polák**
Špecialista na vinič a ovocie
+ 421 905 295 006
- **Ing. Róbert Jurových**
+ 421 907 701 865
- **Ing. Miroslav Demo**
+ 421 905 295 004
- **Ing. Ľubomír Eged**
+421 907 702 514
- **Ing. Anton Onufer**
+421 905 295 007



BASF
The Chemical Company