



Vertimec®

018 EC

Postrekový insekticíd a akaricíd určený k ochrane zeleniny, jadrovín, chmeľu a okrasných rastlín proti roztočcom, méram, mínerkam a strapkám vrátane strapky západnej.

Účinná látka	Formulácia	Balenie
abamectin 18 g/l	EC – emulgovateľný koncentrát	1 l

Pôsobenie a spektrum účinku:

Vertimec® 018 EC má kontaktný a translaminárny účinok. Účinná látka abamectin účinkuje pomalšie a hoci sú škodcovia paralyzovaní ihneď po expozícii produktu, maximálna mortalita škodcov nastáva o 3-5 dní po aplikácii. Abamectin účinkuje ako kontaktný, žalúdočný a nervový jed, stimuluje tvorbu kyseliny gama-amínomaslovej (CABA), ktorá u článkonožcov inhibuje prenos receptorov na chloridové ióny v nervovom systéme. Expozícia škodcu vedie k irreverzibilnej paralýze cieľových druhov a ich následnému úhynu. **Vertimec® 018 EC** je predovšetkým akaricíd, ale má aj špecifické insekticídne účinky na niektoré druhy hmyzu z radu Rovnako krídlovce (*Homoptera*) – méry, Dvojkřídlovce (*Diptera*) – mínerky, Motýle (*Lepidoptera*) a Chrobáky (*Coleoptera*). Potláča tiež niektoré druhy strapiek (*Thysanoptera*) a vošiek.



Larva strapky na uhorke

Použitie a dávkovanie prípravku:

Plodina	Škodlivý činiteľ	Dávka l/ha	Dávka koncentrácia (%)	Ochranná doba
paprika	roztočec chmeľový	0,6	0,06	3 dni
	strapky	1	0,1	3 dni
uhorky	roztočec chmeľový	0,6	0,06	7 dní
	strapky	1	0,1	7 dní
jadroviny	roztočec ovocný	1	0,1	14 dní
	méra hrušková*	0,75-1 + zmáčadlo	0,075-0,1 + zmáčadlo	14 dní
vinič	roztočec chmeľový*	1 + zmáčadlo	0,1 + zmáčadlo	28 dní
chmeľ	roztočec chmeľový*	0,8	0,04	28 dní
okrasné rastliny	roztočec chmeľový*	0,6	0,06	3 dni
	strapky	1	0,1	3 dni

* Účinnosť k takto označenému škodlivému činiteľovi v danej plodine je registrovaná v inom štáte EÚ, resp. je v SR v procese registrácie.

Praktické odporúčania a upozornenia:

Prípravok sa na rastlinách rýchlo rozkladá (do cca 8 hodín po aplikácii), je preto neškodný pre hmyz, ktorý nie je potravinovo viazaný na ošetrované rastliny, prípravok je vhodný do systémov integrovanej ochrany rastlín.



Z hľadiska ochrany včiel neaplikujte produkt na kvitnúci porast a v letnom čase včiel. Nepoužívajte ani na ošetrovanie porastov, v ktorých sa vyskytuje kvitnúca burina.

Vertimec® 018 EC je vhodný aj v situáciách, keď potrebujeme ničif škodcov skryte škodiaciach na rube listov – účinná látka sa šíri traslaminárne z rezervoáru vytvoreného v pletive listu.

Zelenina:

- Dávku vody voľte v rozmedzí 300-600 l/ha podľa druhu ošetrovanej plodiny a jej rastovej fázy. Podmienkou dobrej účinnosti je dostatočné množstvo postrekovej kvapaliny a dostatočné pokrytie listov, postreková kvapalina však nesmie stekať z povrchu listov ošetrovaných rastlín.
- Proti roztočom a strapkám aplikovať pri prvých príznakoch napadnutia a postrek opakovať v sedemdňových intervaloch (proti strapke, západnej v 3-5 dňových intervaloch).
- K obmedzeniu vzniku rezistentných populácií škodcov je potrebné strieďať odlišné typy prípravkov s rôznym mechanizmom účinku. Nepoužívajte následne prípravok **Vertimec® 018 EC** v opakovaných ošetrovaniach najmä proti strapkám (maximálny počet ošetrení 3x).

Jadroviny:

- Použite dávku vody v rozpätí 400-1000 l/ha na dostatočné pokrytie listov, postreková kvapalina však nesmie stekať z povrchu listov ošetrovaných rastlín.
- Do postreku odporúčame pridať 0,25% zmáčadla na báze parafinického oleja (napr. Atplus® 463).
- Proti roztočom v jadrovinách aplikujte pri prekročení výskytu – 5 roztočcov na list, najlepšie tesne po opade kvetných lupienkov, čím zabezpečíte dlhú reziduálnu účinnosť prípravku.

Vinič:

Pri ošetrovaní viniča použite neiónové zmáčadlo na organosilikónovej báze (napr. Silwet® L 77) v koncentrácii 0,25%.

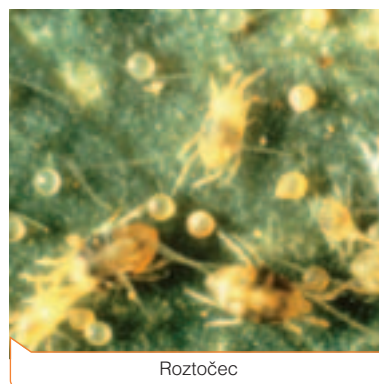
Chmeľ:

Aplikovať pri prvých príznakoch napadnutia v období plného rastu chmeľu ešte pred kvitnutím.

Okrasné rastliny: Pred veľkoplošným ošetrovaním okrasných rastlín odporúčame overiť si na menšom počte rastlín citlivosť pestovanej kultúry v miestnych podmienkach.



Méra hrušková



Roztočec



Poškodené pupene



Poškodené plody